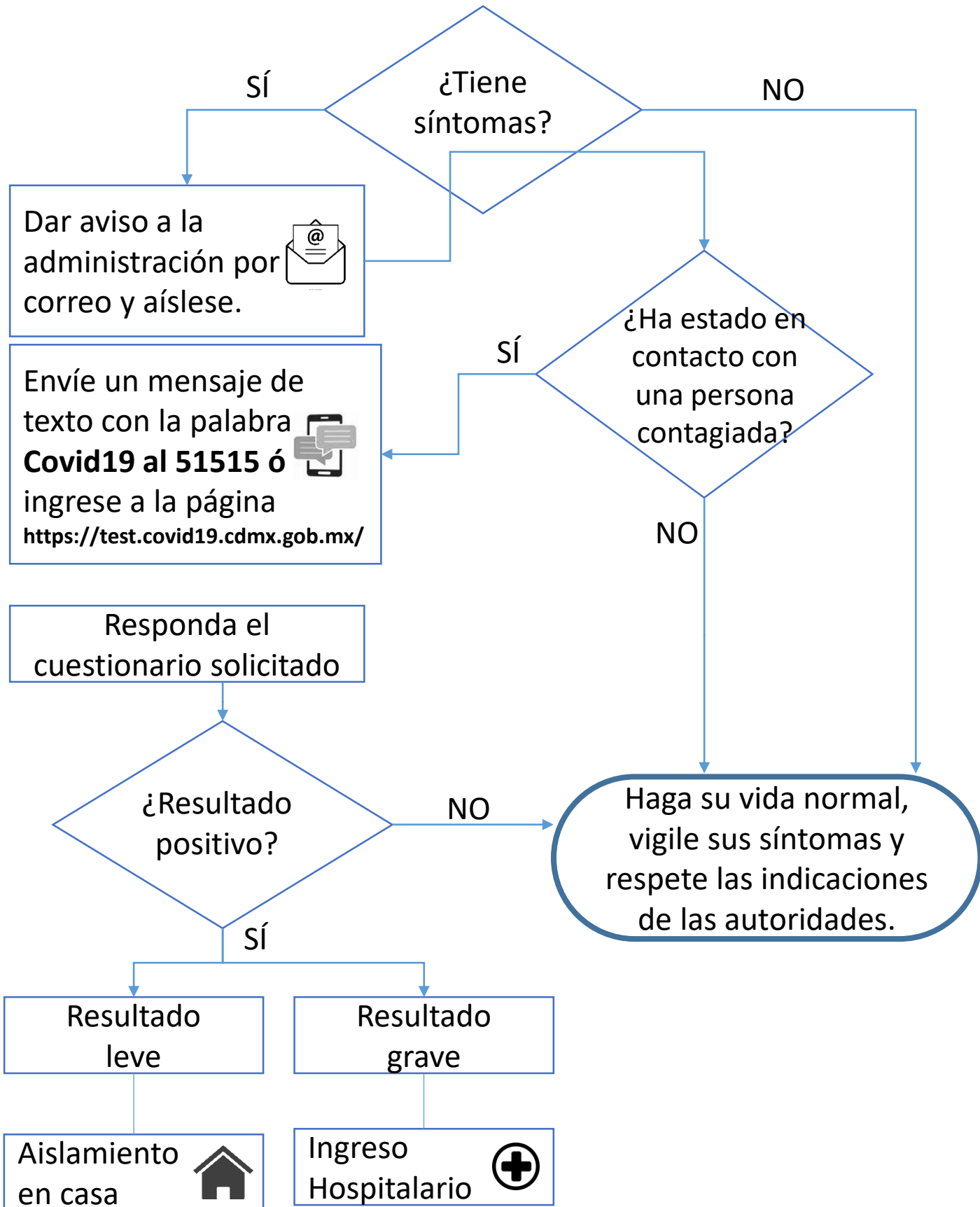


# PROTOCOLO DE CONVIVENCIA COVID19



## PROTOCOLO DE CONVIVENCIA COVID19



*Apoyándonos con información, ¡Cuidémonos todos!*

administracion\_cobalto@allinone-mexico.com

Teléfono 55 5446 2934 / 55 3660 1370



## Atención al condómino



**Dar aviso** a la Administración vía correo electrónico.



**Las entregas** de alimentos, farmacia y paquetería se realizarán hasta el departamento, sin que se tenga contacto con el residente.



**Durante el acceso y la salida de visitas a estos departamentos**, se llevará a cabo un acompañamiento por personal del condominio con cubre bocas y caretas, el cual realizará la limpieza y desinfección de las superficies a su paso y se le solicitará no tocar nada de ser posible (elevador, biométrico, barandal, etc.)

Respetar la sana distancia en el condominio (áreas comunes, lobbies, estacionamiento, elevadores, etc.)

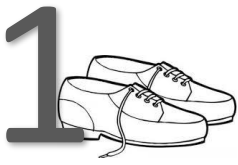


*Apoyándonos con información, ¡Cuidémonos todos!*

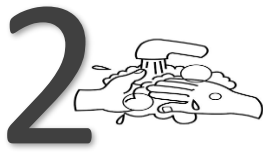
administracion\_cobalto@allinone-mexico.com

Teléfono 55 5446 2934 / 55 3660 1370

## Recomendación | Entrada a casa



**Retire zapatos** y ocupe sandalias o pantuflas.



**Lave bien sus manos** con agua y jabón.



**Intente no tocar muebles**, apagadores, etc.



**Retire la ropa exterior** y métala en una bolsa para su lavado.



**Deje bolso, cartera, llaves o monedas** en una caja.



**Limpie con toallitas desinfectantes** o agua y jabón, lentes y celulares.



**Vuelva a lavar sus manos** con agua y jabón por un mínimo de **20 segundos**.

## Recomendación | Estancia en casa cuando hay algún familiar infectado



Dormir en **camas separadas**.



Utilizar **baños diferentes** y  
desinfectarlos con cloro.



**No comparta** toallas, cubiertos, vasos, etc.



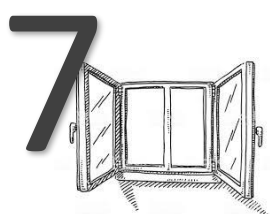
**Limpie y desinfecte a diario superficies** de alto contacto como lo son interruptores, mesas, perillas, etc.



**Lave ropa, sábanas y toallas** frecuentemente.



**Respete la sana distancia** en el departamento: Al menos **1.5 metros** (de preferencia, 2 metros).



**Mantener ventiladas** las habitaciones.

## Recomendación | Salir de casa

1 

**Utilice cubre bocas.** De preferencia, además utilice lentes protectores o bien careta. Use ropa de manga larga.

2 

**Recoja su cabello y no use aretes,** pulseras o anillos para evitar llevar las manos a su cara.

3 

**Intente no usar el transporte público.** Si ocupa transporte público, lleve con usted pañuelos desechables o guantes para evitar tocar las superficies con sus manos.

4 

Al llegar a su destino, **deseche los pañuelos o guantes en un contenedor de basura** y de igual forma lave sus manos con agua y jabón o bien desinfecte las mismas con gel desinfectante a base de alcohol al 70%.

5 

**Si tose o estornuda, ocupe el ángulo interno del codo.** No toque su rostro hasta no tener las manos limpias.

6 

**Intente no pagar con efectivo.**

7 

**Respete la sana distancia:** Al menos **1.5 metros** (de preferencia, 2 metros).